



明治学院同窓会

令和6年 埼玉川越支部報

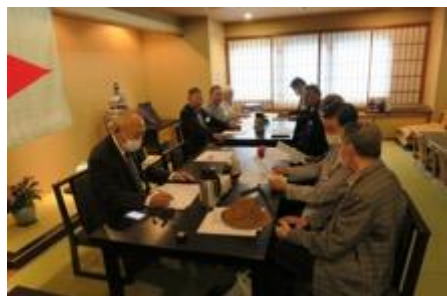
No.31 発行 2024年6月 発行人 伊藤幾造

支部報作成者
増村広一

令和5年度 事業報告 令和5年4月1日～令和6年3月31日

今年の事業は平常に戻りほぼ予定通り行われました。同窓会本部も4年ぶりのホームカミング開催、3月3日に行われた評議委員会では村田玲音大学学長による「同窓会と校友会の統合」についての報告があり、今後の一定の方向性を示す一年でした。

| 実施日時 | 内容 | 会場等 |
|--------------|----------------------------|------------|
| 令和5年 4月9日(日) | 埼玉川越支部 会計監査 | 元町珈琲店ちもと |
| 4月30日(日) | 埼玉川越支部 役員会 総会日程～総会提出議案等 | 第一ホテル「まどい」 |
| 5月22日(日) | 全国ブロック長会議 | Zoomで実施 |
| 5月27日(土) | 同窓会本部 評議委員会① | 書面議決で行う |
| 6月11日(日) | 埼玉川越支部 総会 | 第一ホテル「まどい」 |



| | | |
|----------|----------------------------|------------|
| 6月17日(土) | 埼玉熊谷支部 総会 | 和とう |
| 6月24日(土) | 埼玉大宮支部 総会 | 大宮桜木公民館 |
| 6月29日(木) | 埼玉ブロック 支部長会① | 大宮中部公民館 |
| 7月2日(日) | 埼玉川越支部 役員会 総会后資料発送 716名 | 第一ホテル「まどい」 |
| 7月8日(土) | 埼玉西南支部 総会 | イタリア料理「陶」 |
| 7月22日(土) | 埼玉ブロック総会 | 第一ホテル「まどい」 |



| | | |
|---------|------------|------------|
| 8月6日(土) | 埼玉川越支部 納涼会 | 第一ホテル「まどい」 |
|---------|------------|------------|



| | | |
|-----------|-----------|----------|
| 8月19日(土) | 埼玉浦和支部 総会 | 浦和伊勢丹7F |
| 10月22日(日) | 埼玉川口支部 総会 | 南浦和武蔵野会館 |

10月28日(土)

ホームカミング Day 2023

白金校舎

4年ぶりのホームカミングの年という事で明治学院大学校友会主催「校友の集い」明治学院同窓会主催「ホームカミング」合同開催
明治学院創立記念礼拝～卒業50年記念メダル授与式～明治学院大学 村田学長講演～キャンパスツアー～ホームカミング(懇親会)



村田学長講演「明治学院大学の今とこれから」

1. 明治学院大学の現在の状況

- ① 授業(対面授業の全面再開) ② 課外活動 ③ キャンパスでの式典開催 ④ 留学
- ⑤ キャリア支援 ⑥ ボランティア ⑦ さまざまな面からの学生支援

2. 時代に即した教育の実施

3. 次の時代の明治学院大学へ





令和6年 3月 3日 (日)

同窓会本部 評議員会②

白金校舎

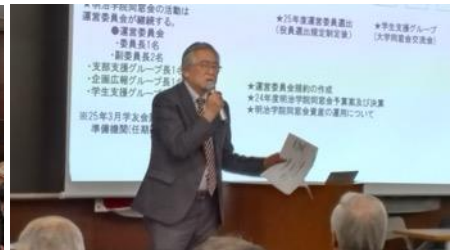
<報告>

① 同窓会と校友会の統合について
村田玲音 大学学長



村田大学学長

② 2025年3月正式発表までの予定
について
中野薫 同窓会副会長



中野同窓会副会長

3月17日 (日)

埼玉ブロック 支部長会②

さいたま文学館

<報告>

- ① 明治学院同窓会・大学校友会 一本化問題
- ② 東部支部設立について
- ③ ブロック長会議・評議員会議

<審議>

- ① 令和6年度総会会場
- ② 監査・年間行事予定・各支部総会予定



支部賛助金一口1,000円(複数口可)にご協力お願い致します

振込先：埼玉りそな銀行 川越支店 (普) 3514773 明治学院同窓会 代表 伊藤幾造

明治学院同窓会 埼玉川越支部ホームページ <https://meigaku-dosokai.jp/saitamakawagoe/>

令和5年度 収支報告書

令和5年4月1日～令和6年3月31日

<収入の部>

| 科 目 | 予算額 | 決算額 | 備 考 |
|-------|---------|---------|--------------------------|
| 前期繰越金 | 181,086 | 181,086 | |
| 総会費 | 60,000 | 88,000 | 4,000円×22名 |
| 本部交付金 | 57,000 | 288,554 | 明治学院同窓会 57,000 + 231,554 |
| 賛助金 | 20,000 | 129,890 | 28名(氏名は別記)(※1) |
| 雑収入 | 0 | 0 | |
| 寄付金 | 100,000 | 5,000 | 高橋東三(浦和支部) |
| 計 | 418,086 | 692,530 | |

<支出の部>

| 科 目 | 予算額 | 決算額 | 備 考 |
|--------|---------|---------|--|
| 総会費 | 60,000 | 89,450 | 第一ホテル「まどい」 |
| 通信費 | 200,000 | 224,753 | 5/1 往復ハガキ 620枚 78,120 7/2 資料発送 716名 146,633(※2) |
| 印刷費 | 35,000 | 39,830 | 支部報 700部 28,000 案内文 700枚 5,600 総会ハガキ 623枚 6,230 |
| 写真代 | 6,000 | 4,400 | |
| 事業費 | 25,000 | 39,100 | 支部報並ホームページ作成 7,000 4/30 役員会(総会打合) 7,000 7/2 役員会(資料発送) 11,200 8/6 納涼会 13,900 |
| ブロック会費 | 6,000 | 6,000 | 年会費 |
| 雑費 | 3,000 | 12,571 | 封筒(大) 600枚 (30周年記念誌発送用) |
| 予備費 | 10,000 | 0 | |
| 当期繰越金 | 73,086 | 276,426 | |
| 計 | 418,086 | 692,530 | |

上記の通り報告いたします。

令和6年4月7日

会計幹事 末藤貴久・増村広一

令和5年度の決算は計数及び内容とも正確なものと認めます。

令和6年4月11日

監 事 松本晴夫・比留間道子

※1 <賛助金>

24,000円 伊藤幾造、増村広一

10,000円 高橋幸雄、三上孝治

5,000円 新井 博、大谷 登、菅嶋雄二、新井敏昭

4,890円 井上謙一

4,000円 末藤貴久

3,000円 皆川恒晴、中山雅夫、松浦文比古、四竈公子

2,000円 猿丸純次、松原保男、菅原里子、吉田 実、比留間道子、平田正文、金子和美

1,000円 木村輝子、郷家正和、辻村弓子、山田 守、攪上哲夫、二本松敬太、戸谷静夫

ご支援していただきありがとうございました。

※2 30周年記念誌の発送 500名含む

令和 6 年度 事業計画案 令和 6 年 4 月 1 日～令和 7 年 3 月 31 日

| 実施日時 | 内 容 | 会場等 |
|----------------------|----------------|------------|
| 令和 6 年 4 月 1 1 日 (木) | 埼玉川越支部 会計監査 | 元町珈琲店ちもと |
| 4 月 2 1 日 (日) | 埼玉川越支部 役員会 | 第一ホテル「まどい」 |
| 5 月～6 月 | 同窓会本部 評議員会① | 書面議決で行う |
| 6 月 8 日 (土) | 埼玉川越支部 総会 | 第一ホテル「まどい」 |
| 6 月 日 () | 埼玉ブロック 支部長会① | さいたま文学館 |
| 7 月 2 0 日 (土) | 埼玉ブロック 総会 | 第一ホテル「まどい」 |
| 8 月 4 日 (日) | 埼玉川越支部 納涼会・役員会 | 〃 |
| 1 0 月～1 1 月 | 同窓会本部 評議員会② | 白金校舎 |
| 令和 7 年 2 月 | 埼玉ブロック 新年会 | |
| 3 月 | 埼玉ブロック 支部長会② | |

(各支部総会予定) ◆5月25日(土) 熊谷支部 総会 ◆6月22日(土) 大宮支部 総会
 ◆6月29日(土) 浦和支部 総会 ◆7月7日(日) 西南支部 総会 ◆9月14日(土) 川口支部 総会

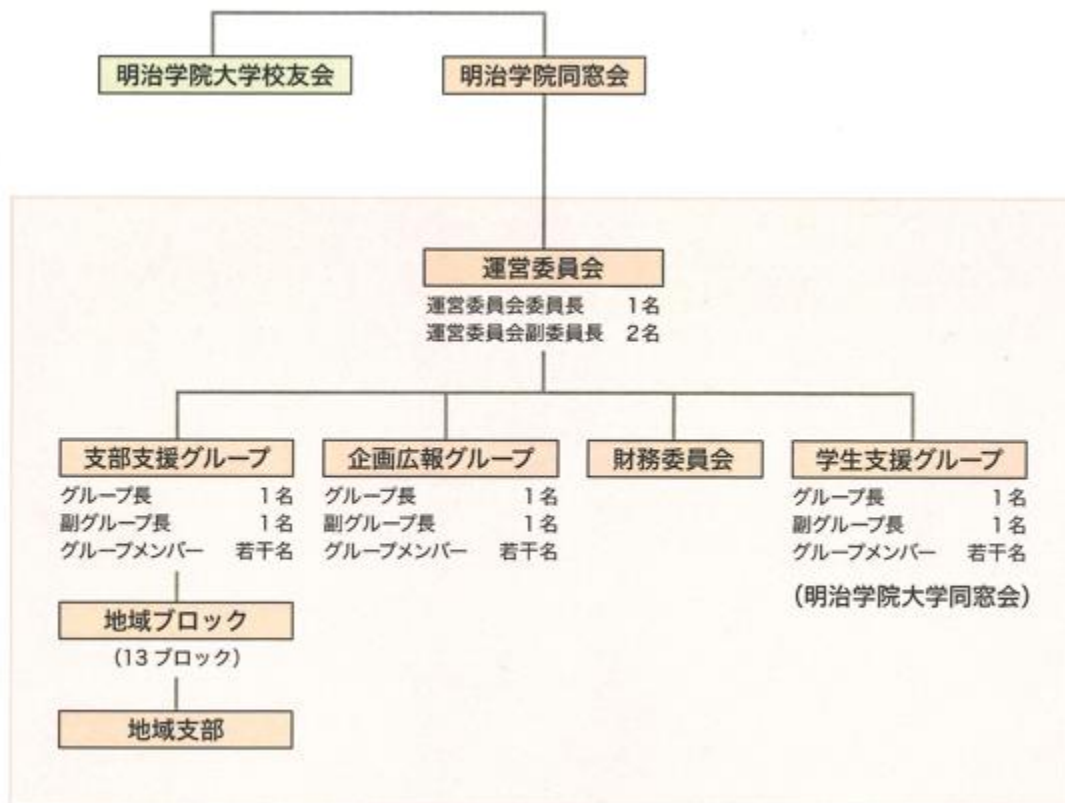
明治学院同窓会 竹越会長より ～ 会長退任の挨拶要約

令和 6 年 3 月 3 日評議員会で、村田玲音学長より「同窓会（大学卒業生）と大学校友会」との統合について経緯、これからの展望について話していただき、同窓会は「まずは大学卒業生から学友会に」と歩んでいくこととなりました。

同窓会では大学校友会ができた時から、何年にも渡り明治学院同窓会と法人との統合を模索して会議を重ねてきましたが、なかなか落ち着くところがなく、村田学長から「大学から始めたらどうか」とご提案いただき、新しいスタート地点に立つことになりました。（これは決して、他の系列校の同窓会を分離したのではなく、近い将来一緒になることを目指し話し合いを続けていくことです。）

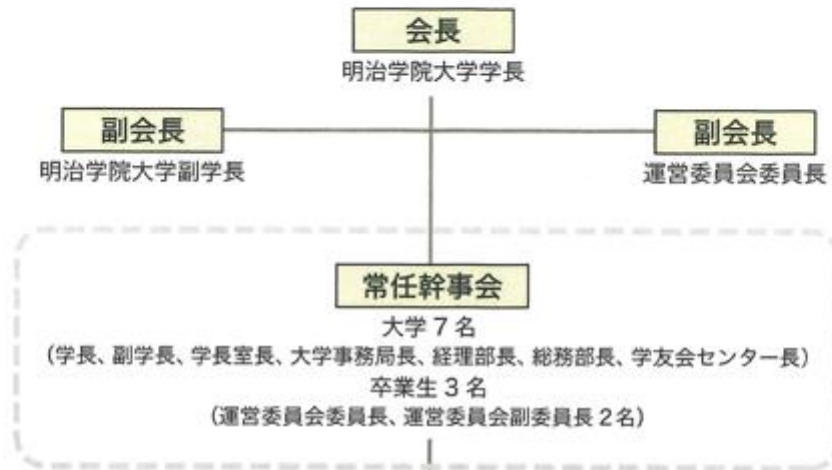
私は、この 3 月で「同窓会会長」を退きますが、何をすることが学友生、同窓生に喜ばれるか、どうしたら、つながっていけるかなど考え続け次期運営するメンバーに託していきたいと思ひます。

2024 年 4 月～2025 年 3 月卒業式前までの同窓会組織図

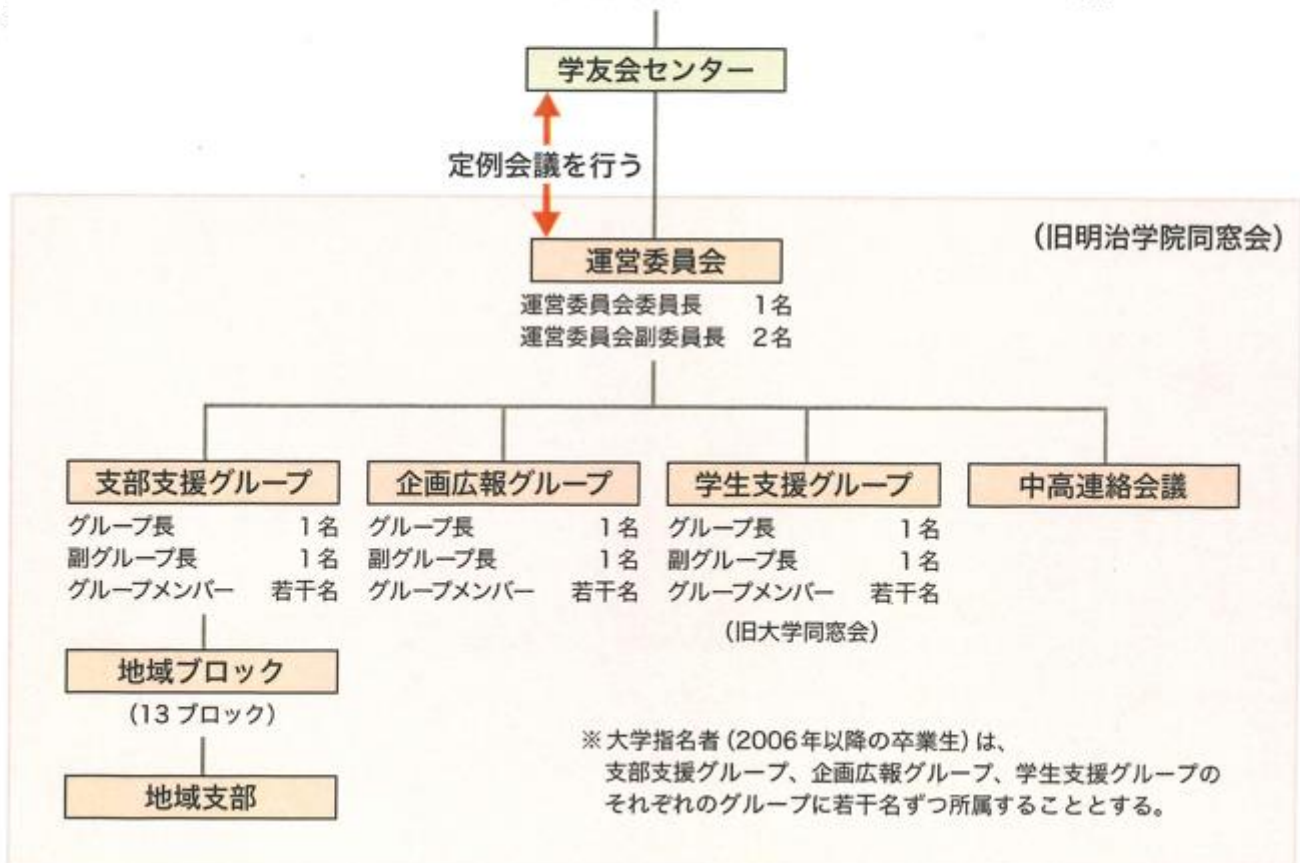


《2025年3月卒業式終了後》

明治学院大学学友会組織図案



| | | |
|-------|---------------------------------------|----|
| 大 学 | 学長、副学長、大学事務局長、学長室長、経理部長、総務部長、学友会センター長 | 7名 |
| 卒 業 生 | 常任幹事 | 3人 |
| | グループ長 | 3人 |
| | ブロック長 (7ブロック) | 7人 |
| | 所属ブロックの原則 2006年以降の卒業生 | 7人 |



令和 6 年度 予算案 令和 6 年 4 月 1 日～令和 7 年 3 月 31 日

<収入の部>

| 科 目 | 前期決算額 | 予算額 | 備 考 |
|-----------|---------|---------|--------------|
| 前 期 繰 越 金 | 181,086 | 276,426 | |
| 総 会 費 | 88,000 | 80,000 | 4,000 円×20 名 |
| 本 部 交 付 金 | 288,554 | 57,000 | 明治学院同窓会 |
| 賛 助 金 | 129,890 | 20,000 | |
| 雑 収 入 | 0 | 0 | |
| 寄 付 金 | 5,000 | 0 | |
| 計 | 692,530 | 433,426 | |

<支出の部>

| 科 目 | 前期決算額 | 予算額 | 備 考 |
|-------------|---------|---------|----------------|
| 総 会 費 | 89,450 | 80,000 | 4,000 円×20 名 |
| 通 信 費 | 224,753 | 190,000 | 切手、往復ハガキ代 |
| 印 刷 費 | 39,830 | 59,000 | 支部報、案内文 |
| 写 真 代 | 4,400 | 5,000 | 総会 |
| 事 業 費 | 39,100 | 67,000 | 支部報、ホームページ、役員会 |
| ブ ロ ッ ク 会 費 | 6,000 | 6,000 | 年会費 |
| 雑 費 | 12,571 | 5,000 | |
| 予 備 費 | 0 | 5,000 | |
| 当 期 繰 越 金 | 276,426 | 16,426 | |
| 計 | 692,530 | 433,426 | |

埼玉川越支部役員 (任期 2023/4→2025/3)

| | | |
|-------------------|------------------|------------------|
| 支部長 伊藤 幾造 S43 大経 | 監 事 松本 晴夫 S48 大商 | 幹 事 杉山 輝子 S40 大社 |
| 副支部長 増村 広一 S48 大商 | 比留間道子 S53 大社 | 黒岩登志男 S39 大経 |
| 末藤 貴久 S63 大商 | 幹 事 岸野英士子 S44 大英 | 木村 徳光 S38 大商 |
| 吉田 実 S56 大経 | 新井 敏昭 S55 大英 | 岡 隆一 S42 大商 |
| 会 計 増村 広一 (兼務) | 吉沢 智子 S52 大社 | 川道 真 S47 大商 |
| 顧 問 長嶋 正明 S36 大経 | 千代田光男 S54 大社 | 小林 功雄 S44 村高 |

[埼玉ブロック派遣役員 (令和 6 年度)] **副ブロック長** 伊藤幾造 **幹事** 増村広一・末藤貴久・吉田 実
顧問 長嶋正明 / [同窓会本部(令和 6 年度)] **企画広報グループ** 伊藤幾造 **評議員** 増村広一

同窓会の添付文書について

同窓会本部が来年から変わります。校友会と同窓会が統合し、「大学学友会」という名称になります。今回
 は、大学校友会の名簿に基づいて支部報を発送しております。

名簿更新のため、住所に変更がある方や、残念ながら亡くなられた方がいる場合は、下記 QR コードを
 読み取り、またはホームページのリンクから、訂正をお願いします。

埼玉川越支部支部長 伊藤幾造



※ご不明な方はこちらまで→ 川越第一ホテル TEL 049-226-3711 FAX 049-226-3716